

Tillsammans



**Centrumkyrkans
lägervecka på
Skeppsgården
den 5 till 11 juli 2025**

Tillsammans på Skeppsgården i Misterhults skärgård

Det var 1975 som Metodistförsamlingen i Norrköping beslutade att ha ett Tillsammansläger. Efter lite efterforskningar fastnade man för Skeppsgården i Misterhults skärgård ca 16 mil söder om Norrköping.

Det har nu gått 50 år och både Skeppsgården och Tillsammanslägret har utvecklats. Skeppsgården är ett gammalt fiske och jordbrukshemman. Sedan Metodistkyrkans östra smålandskrets köpte Skeppsgården 1957 har den utvecklats och är nu en omtyckt lägergård. Föreningen Skeppsgårdens lägergård är en ideell förening som äger gården och driver gården på kristen grund.



Gemenskap

Tillsammans på Skeppsgården är gemenskap på riktigt och det är tillgängligt för alla oavsett ålder. Kom och upplev naturen, gemenskapen och kulturarvet. Varje morgon har du möjlighet att delta på det vi kallar för Rastplats. Det är en lugn stund i gemenskap där vi ger möjlighet till kontemplation och andlig näring.

Vi har flera gemensamma aktiviteter som du kan välja att vara med på. Tipspromenad och kubturnering kan vi utlova och det finns tillgång till badplats med brygga och badflotte, roddbåtar, kanoter, fotbollsplan, boulebana m.m.



Matlag

Under en vecka hjälps vi åt att laga mat och ha trevligt tillsammans. Det innebär att om du är med hela veckan så får du hjälpa till att förbereda och laga tre-fyra måltider samt att ta hand om disken. Men så får du också 15 måltider serverade och klara. Är du ingen höjdare i köket? Det är lugnt. Vi hjälps åt efter förmåga. För diskningen finns diskmaskin.

Lägerbål

Varje kväll möts alla nyfikna nere vid eldstaden, vackert belägen vid vattnet. Där sjunger vi tillsammans, redovisar rätt svar på tipspromenaden och ibland förekommer



lekar för alla glada och uppträdanden för de som helst vill titta på. Ibland grillar vi korv i samband med lägerbålet.

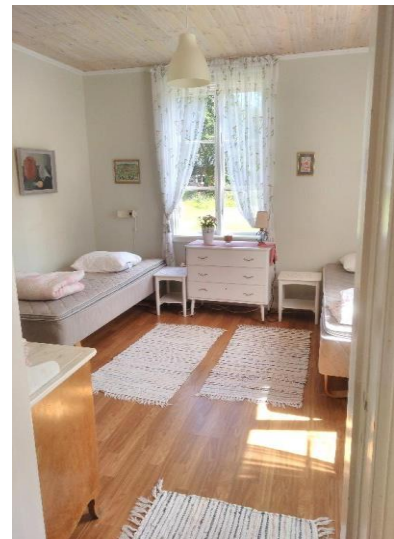
Boende

Du väljer själv hur du vill bo på Skeppsgården.

I huvudbyggnaden finns sex rum med två, tre eller flera bäddar och två fullt utrustade kök.

De fyra stugorna har fyra-fem bäddar och plats för barnsäng samt fullt utrustat kök.

Husbil/husvagnsplatserna har el-stolpar.



Rummen och stugorna fördelas efter önskemål och tillgång. Toaletter och duschar med varmvatten finns i separat byggnad.

Vad kostar det?

Boende

Per person i rum för hela veckan 1000 kr, per natt 200 kr

Hel stuga hela veckan 4000 kr, per natt 750 kr

Husbil/husvagn hela veckan 1400 kr, per natt 250 kr

Ett tält hela veckan 1000 kr, per natt 200 kr

Mat

Per person. I priset ingår frukost, lunch, fika och kvällsmat.

För hel vecka:

0–5 år gratis, 6–12 år 350 kr, 13–18 år 700 kr, 18+ år 800 kr

För del av vecka per dag:

0–5 år gratis, 6–12 år 80 kr, 13–18 år 130 kr, 18+ år 165 kr

Lägrät börjar den lördagen den 5 juli med incheckning från klockan 14 och avslutas fredagen den 11 efter lunch. Det går bra att anmäla sig del av veckan om du inte har möjlighet att vara med hela vecka.

Bokning

Boka din plats på Tillsammans på Skeppsgården senast fredagen den 7 juni

Genom att fylla i blanketten och skicka den till: Centrumkyrkan expeditionen, S:t Persgatan 113, 602 32 Norrköping eller via följande webbsida: skepp.7iny.se

namn	ålder	tält	rum	stuga	Husvagn husbil

Kryssa i rutorna för de dagar du vill delta

lör 5/7	sön 6/7	mån 7/7	tis 8/7	ons 9/7	tor 10/7	fre 11/7

Mejladress: